

Newsletter Agropecuario

Boletín Semanal Informativo C.I.C.P.C.B.

Elaborado por la C.I.C.P.C.B. *Consultas al tel: (595 981) 236 942 email: bovina@arp.org.py

Miércoles, 14 de noviembre de 2012

1. Precios del novillo (frigoríficos), Gs. kg/gancho, en la semana:

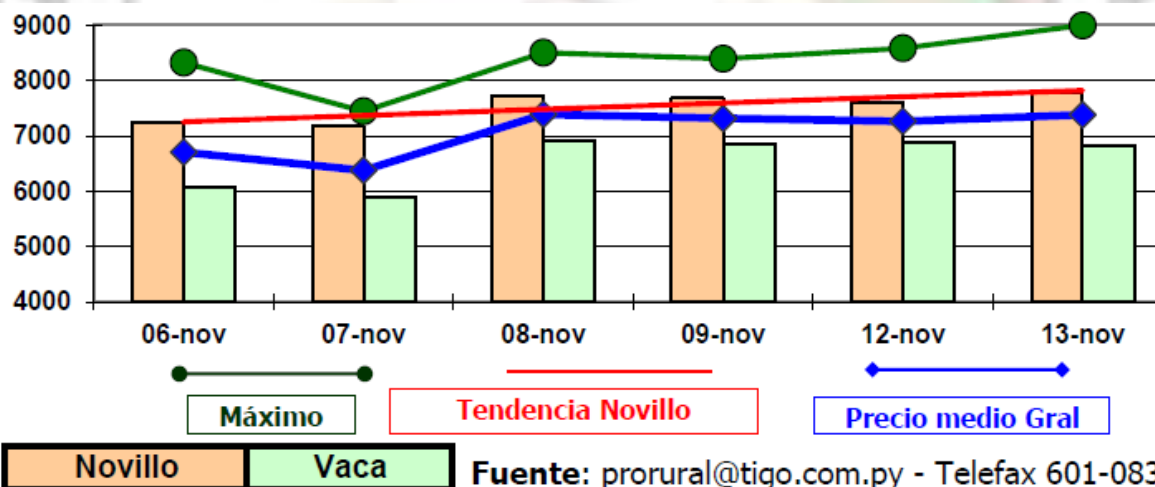
Paraguay:	13.400.				
Uruguay:	16.500.	Brasil:	13.900.	Estados Unidos:	19.200.
Argentina c. oficial:	14.700.	Australia:	15.650.	Unión Europea:	22.500.

2. Otros precios (frigoríficos), Gs. Kg/gancho:

Vaquillas: 12.900.Gs. con 200kg Vacas: 12.700.Gs. con 200kg

3. Precios de feria promedio de la semana:

DIA FECHA	MAR 06-nov	MIE 07-nov	JUE 08-nov	VIE 09-nov	LUN 12-nov	Martes 13-nov
OFERTA	594	219	640	870	359	789
Novillo	194	80	208	438	68	328
Vaca	275	137	288	375	202	343
Toro	125	2	144	57	89	118
% Vaca	46,3%	62,6%	45,0%	43,1%	56,3%	43,5%
Novillo	7242	7172	7741	7689	7596	7794
Vaca	6083	5910	6910	6866	6900	6827
Toro	7265	6949	7862	7437	7854	7870
Máximo	8330	7450	8510	8400	8590	9000
Precio medio	6710	6380	7395	7318	7269	7385



Fuente: prorural@tigo.com.py - Telefax 601-083

a. Estos precios demuestran el promedio de los precios de las ferias, desde el martes 06 de noviembre al martes 13 de noviembre.

b. La oferta representa la totalidad de animales ofertados en el periodo indicado, en estas ferias.

4. Mercado Local: (kg/gancho) la poca oferta de ganado y la escala muy corta de los frigoríficos nos indican que en la próxima semana los precios tiendan a un leve aumento. Los frigoríficos Guaraní y San Antonio están a la espera de los últimos detalles para faenar para el mercado Israelí.

*COMISION DE INVESTIGACION, COMERCIALIZACION Y PROMOCION DE LA CARNE BOVINA - ARP (C.I.C.P.C.B)

Las opiniones manifestadas en este boletín son de uso aleatorio por parte del productor, lo cual no implica responsabilidad por su utilización a la C.I.C.P.C.B.

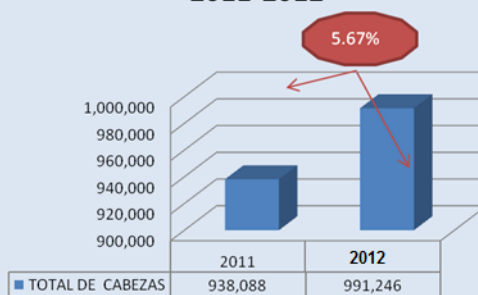
Newsletter Agropecuario

Boletín Semanal Informativo C.I.C.P.C.B.

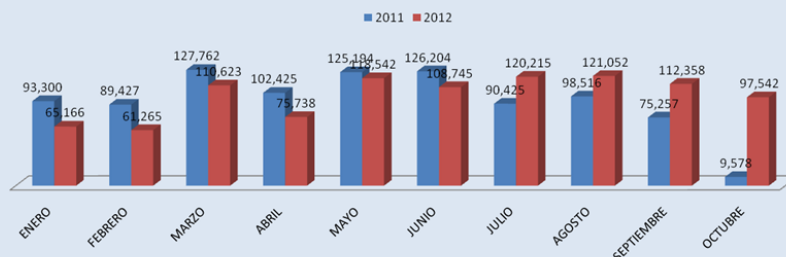
Elaborado por la C.I.C.P.C.B. *Consultas al tel: (595 981) 236 942 email: bovina@arp.org.py

5. Mercado Internacional:

Total de Faenas a Octubre 2011-2012



Faenas comparativas enero a octubre 2011 -2012



OCIT

Como se observa en los cuadros, el total de faena en frigoríficos para exportación en 2012 superó la cifra del mismo mes del 2011 en 5,67 %.

En 2010 de enero a octubre faenamos **1.235.082** animales

En 2011 de enero a octubre faenamos **938.088** animales.

En 2012 de enero a octubre faenamos **991.246** animales.

El volumen exportado de enero a octubre de 2012 fue de 171.000 ton swe por el valor de US\$ 690 millones.

Siguiendo en el mismo ritmo, superaremos los 900 millones de dólares en exportación de carne bovina y menudencias (sin subproductos de origen animal) unos 10% más que en 2011 y 2010.

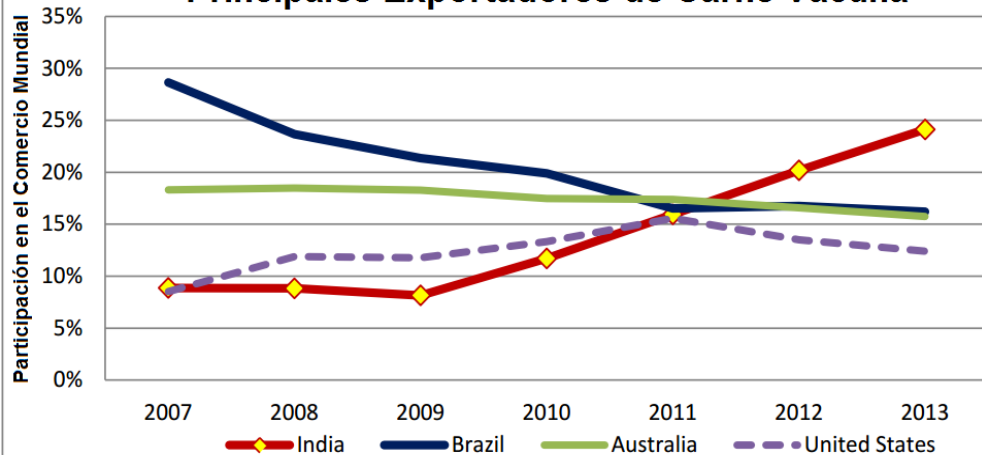
Mundo de la Carne

a. Exportaciones de Carne Bovina:

Observamos la meteórica ascensión de la India en el mercado exportador de carne mundial.

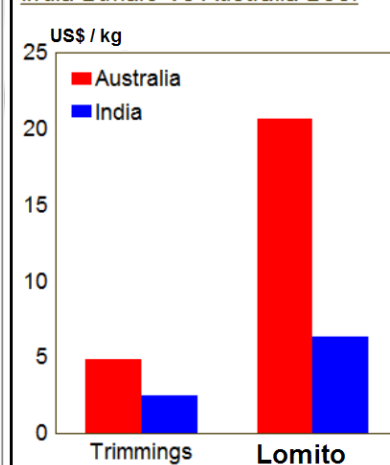
Con toda la faena bajo el rito Halal, es como si una parte de India fuera un único país musulmán exportador de carne bovina (el principal sector de la población de este país que consume y trabaja con faena de carne bovina, es el de religión musulmana, aproximadamente 250 millones de personas, 20% de la población). Con precios muy competitivos India exportará más de 2 millones de toneladas de carne bovina (cwe) 25% de la carne exportada a nivel global, principalmente al norte de África, Mediano Oriente y Asia.

Principales Exportadores de Carne Vacuna



USDA

Costo de la Carne en Malasia India Buffalo Vs Australia Beef



MLA

*COMISION DE INVESTIGACION, COMERCIALIZACION Y PROMOCION DE LA CARNE BOVINA - ARP (C.I.C.P.C.B)

Las opiniones manifestadas en este boletín son de uso aleatorio por parte del productor, lo cual no implica responsabilidad por su utilización a la C.I.C.P.C.B.

Newsletter Agropecuario

Boletín Semanal Informativo C.I.C.P.C.B.

Elaborado por la C.I.C.P.C.B.* Consultas al tel: (595 981) 236 942 email: bovina@arp.org.py

b. Exportadores de Carne Bovina: Según USDA (Departamento de Agricultura de Estados Unidos) en 2013 nos mantendremos en el noveno puesto en el ranking de exportadores mundiales de carne bovina.

En miles toneladas (peso carcasa cwe)						
	2008	2009	2010	2011	2012	2013 Oct
Total Exports						
India	672	609	917	1,294	1,680	2,160
Brazil	1,801	1,596	1,558	1,340	1,394	1,450
Australia	1,407	1,364	1,368	1,410	1,380	1,410
New Zealand	533	514	530	503	521	529
Canada	494	480	523	426	395	415
Uruguay	361	376	347	320	365	375
EU-27	204	148	338	449	310	300
Paraguay	233	254	296	207	240	250
Mexico	42	51	103	148	200	225
Argentina	396	621	277	213	170	180
Others	568	578	535	542	545	551
Total Foreign	6,711	6,591	6,792	6,852	7,200	7,845
United States	905	878	1,043	1,263	1,124	1,111
Total	7,616	7,469	7,835	8,115	8,324	8,956

Nota: Estados Unidos esta incluido en el ranking en el cuarto lugar.

c. Importadores de Carne Bovina:

Principales países importadores de carne bovina						
En miles de toneladas (peso carcasa cwe)						
	2008	2009	2010	2011	2012	2013 Oct
Total Imports						
Russia	1,228	1,053	1,075	1,065	1,070	1,080
Japan	659	697	721	745	746	750
Korea, South	295	315	366	431	375	405
EU-27	466	498	437	367	350	350
Mexico	408	322	296	265	300	350
Canada	230	247	243	282	285	290
Venezuela	320	250	143	195	255	235
Egypt	166	180	260	217	230	225
Malaysia	139	152	153	167	185	205
Saudi Arabia	112	119	158	180	195	205
Others	1,601	1,526	1,747	1,676	1,623	1,694
Total Foreign	5,624	5,359	5,599	5,590	5,614	5,789
United States	1,151	1,191	1,042	933	1,069	1,188
Total	6,775	6,550	6,641	6,523	6,683	6,977

En este cuadro observamos 11 de los principales países importadores que en total importarán en el 2013 7 millones de toneladas de carne bovina. Gracias a problemas políticos (Venezuela), sanitarios y estructurales, lamentablemente nosotros tenemos acceso exclusivamente a Rusia, Egipto y Arabia Saudita. Este escenario demuestra que los ganaderos nucleados en la ARP debemos trabajar 30 horas por día para que Paraguay se equipare con nuestra competencia. Uno de los temas importantísimos es lo que tratamos a seguir.

***COMISION DE INVESTIGACION, COMERCIALIZACION Y PROMOCION DE LA CARNE BOVINA - ARP (C.I.C.P.C.B)**

Las opiniones manifestadas en este boletín son de uso aleatorio por parte del productor, lo cual no implica responsabilidad por su utilización a la C.I.C.P.C.B.

Newsletter Agropecuario

Boletín Semanal Informativo C.I.C.P.C.B.

Elaborado por la [C.I.C.P.C.B.](http://www.cicpcb.org.py)* Consultas al tel: (595 981) 236 942 email: bovina@arp.org.py

d. Trazabilidad del rodeo bovino: Acabamos de enterarnos que por resolución de 563/2012 publicada hoy en el Boletín Oficial y firmada por el Presidente de SENASA, Marcelo Miguez, el Servicio Nacional de Sanidad y Calidad Agroalimentaria de Argentina establece que todos los animales de las especies bovina, bubalinas y ciervos (de criaderos destinados a faena para exportación a la Unión Europea) deben estar identificados dentro del Sistema Nacional de Identificación de Ganado Bovino. Se establece su implementación en dos etapas; transcurridos 90 días corridos desde su publicación en el Boletín Oficial, todo bovino, bubalino o ciervo que sea trasladado debe encontrarse identificado tal como lo establece la Resolución y, transcurridos los 180 días corridos de su publicación, todos estos animales existentes en un predio de explotación pecuaria deben encontrarse identificados. En tal sentido están dadas las condiciones para avanzar hacia el objetivo de identificar el 100% del rodeo bovino nacional.

Una vez más seguramente seremos los últimos en adoptar una tecnología totalmente dominada y que al lado de todos sus efectos colaterales, ofrece garantía respecto a la sanidad e inocuidad de los animales.

e. Producción Ganadera:

Fertilización de Praderas: El ganadero puede estar seguro de que si jamás fertilizó su campo, lo hará en algún momento de su trayectoria profesional.

No hay dudas de que el novillo nada más es que una combinación muy apropiada de nutrientes y agua. Los nutrientes vienen de tu suelo, que al vender un novillo, se torna más pobre y deficiente, con menos posibilidades de abastecer el próximo novillo con los mismos nutrientes. Sin fertilización, o devolución de los nutrientes extraídos de tu suelo, no hay **SUSTENTABILIDAD** en la producción de carne bovina y en el negocio.

La más importante deficiencia de nutrientes que presenta la Región Oriental es en el fósforo (P). La fertilización de praderas se puede ejecutar al voleo, no habiendo necesidad de remover el suelo.

f. Vietnam: República Socialista de Vietnam

Superficie: 331.688 Km²
 Población (2011): 91 millones habitantes.
 PIB (2011): US\$ 124 mil millones.
 PIB per capita (2011): US\$ 1.360,00
 Superficie arable: 6,6 millones de ha
 Agricultura: 21% de PIB
 52% de la población esta en el campo.

Importante importador de carne bovina mundial, tuvo un aumento del consumo per cápita de 2 kilos por hab/año a 8 kilos por hab/año entre 2002 y 2012. Como se nota en sus datos físicos, le es imposible aumentar su hato ganadero y por ende su producción de carne bovina. Figura entre nuestros eventuales clientes, llevando de 1 a 2 % de nuestra carne bovina.

Gracias a un tratado de libre comercio con los EEUU en 1998, tiene este país como importante aparcerero comercial.

Paraguay

406.000. Km²
 6,8 millones de habitantes
 US\$ 21,2 mil millones (2011)
 US\$ 3252,00 (2011)

Sus comentarios o sugerencias de algún informe especial que deseen sean tratados en este Boletín Informativo, serán bienvenidos.

Fuentes:

FAXCARNE: www.tardaguila.com.uy
<http://www.meatingplace.com>

BeefPoint: www.beefpoint.com.br
 The Economist: www.economist.com

Cámara Paraguaya Carne
 SENACSA

MLA-BLNZ.-USDA

***COMISION DE INVESTIGACION, COMERCIALIZACION Y PROMOCION DE LA CARNE BOVINA - ARP (C.I.C.P.C.B)**

Las opiniones manifestadas en este boletín son de uso aleatorio por parte del productor, lo cual no implica responsabilidad por su utilización a la C.I.C.P.C.B.