

Comisión de Carne

Asociación Rural del Paraguay



Informe del 1/01/10 al 31/01/10

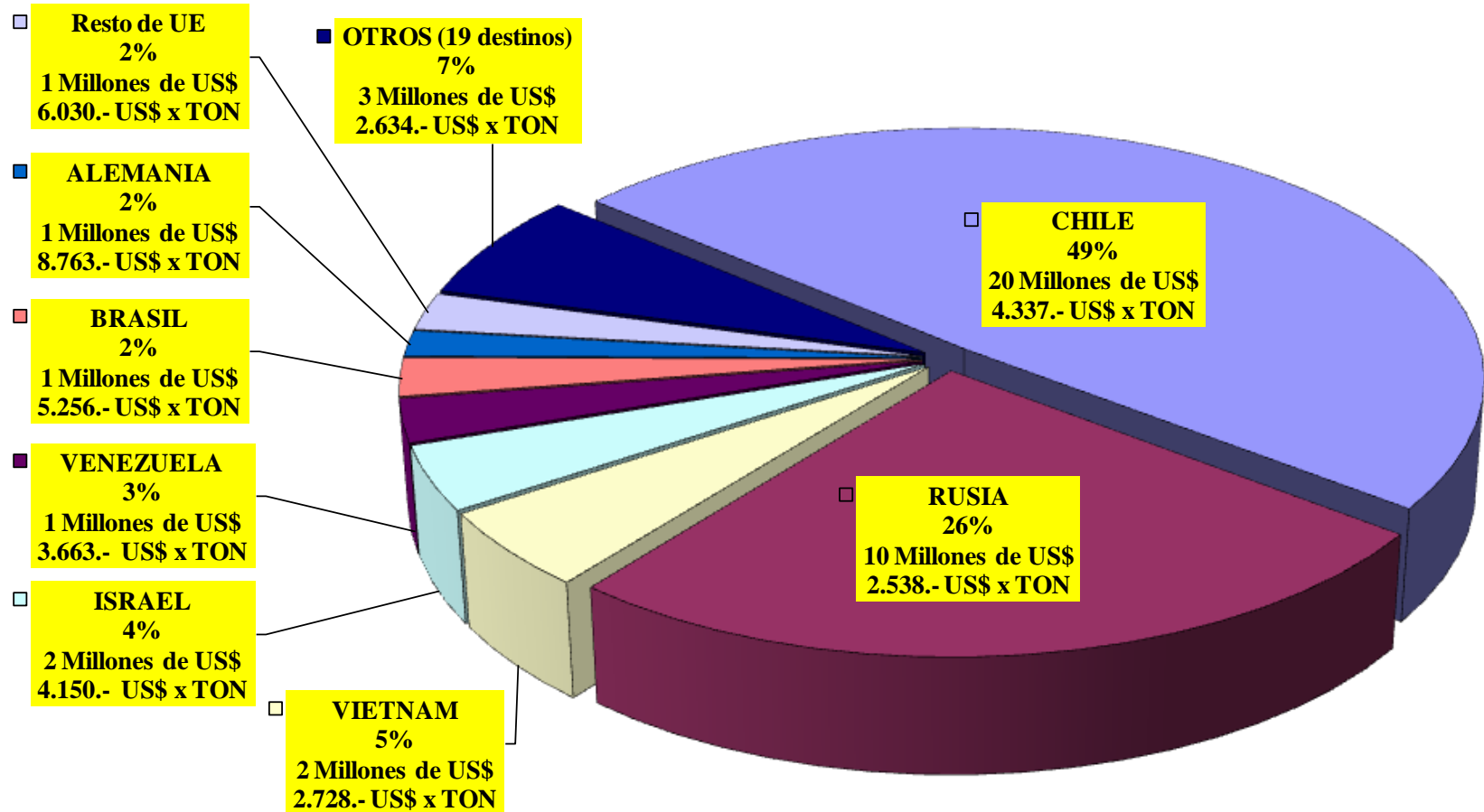
Comisión de Carne
Asociación Rural del Paraguay

Total de Carne Vacuna y Menudencias Exportado en el año 2009 (al 31/01/10)			
	Peso KG	US\$ FOB	US\$/TON
Carne Vacuna	11.571.731	46.859.843	4.050
Subproductos	5.358.606	7.705.585	1.438
Total	16.930.338	54.565.428	3.223
USA = Dólares Americanos - Kg. = Kilogramos - TON = Toneladas			

Cantidad de Mercados: 30

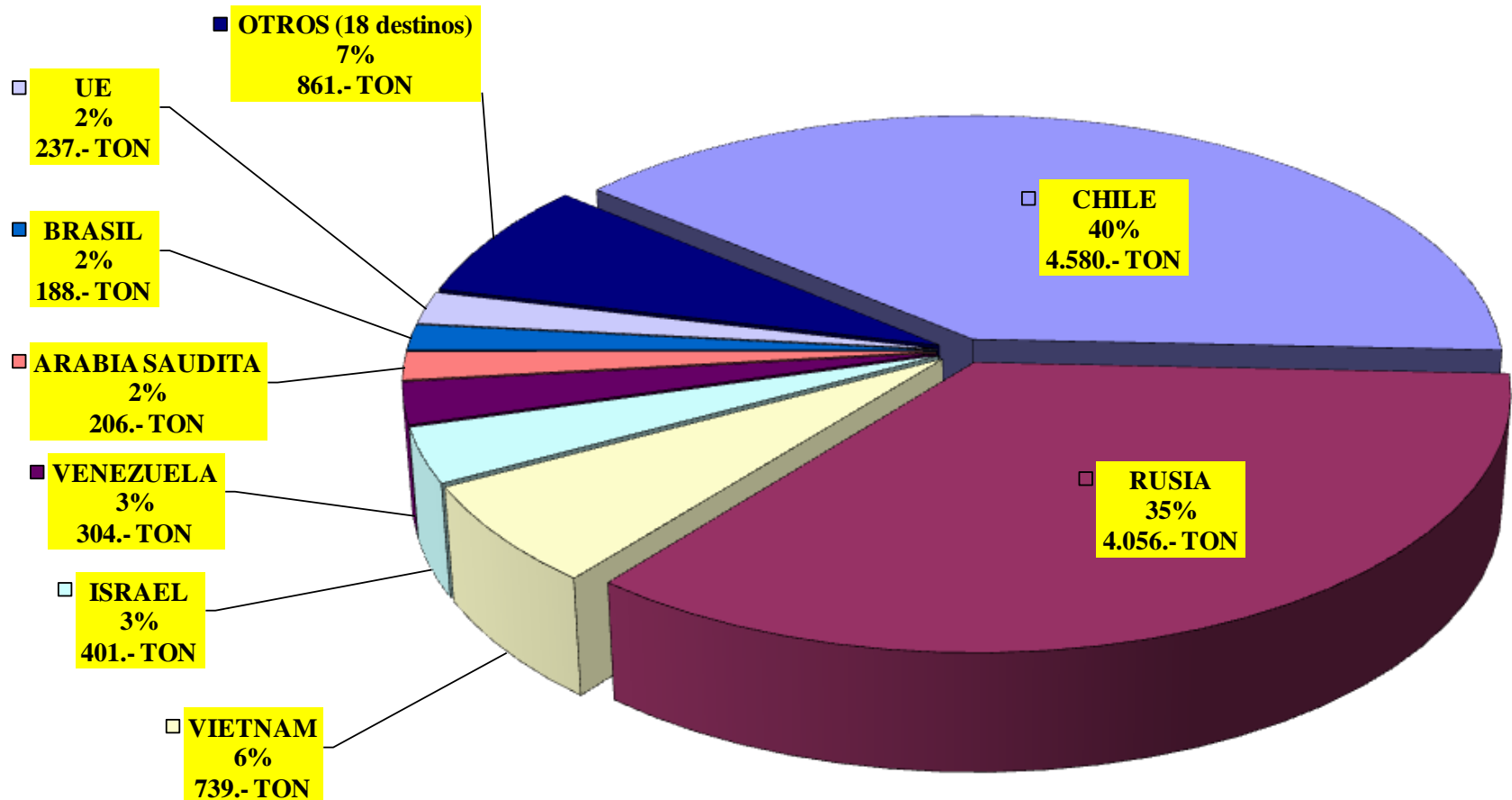
Comisión de Carne Asociación Rural del Paraguay

% (PORCENTAJE) de Exportaciones de Carne por Destino y por Valor en total de US\$ desde ENERO del 2010.



Comisión de Carne Asociación Rural del Paraguay

% (PORCENTAJE) de Exportaciones de Carne por Destino y en Total de Toneladas de ENERO del 2010.



Comisión de Carne

Asociación Rural del Paraguay

Precios Promedios de Vacunos en Ferias en el Mes de Enero del 2010.

Cambio del dólar Promedio de Enero del 2010= 4.715.- Gs.

	Guaraníes	US\$	Peso Promedio en Kilos por Cabeza
Novillos	6.178	1,31	377,1
Toros	6.047	1,28	433,3
Vacas	5.613	1,19	364,1
US\$ = Dólares Americanos			

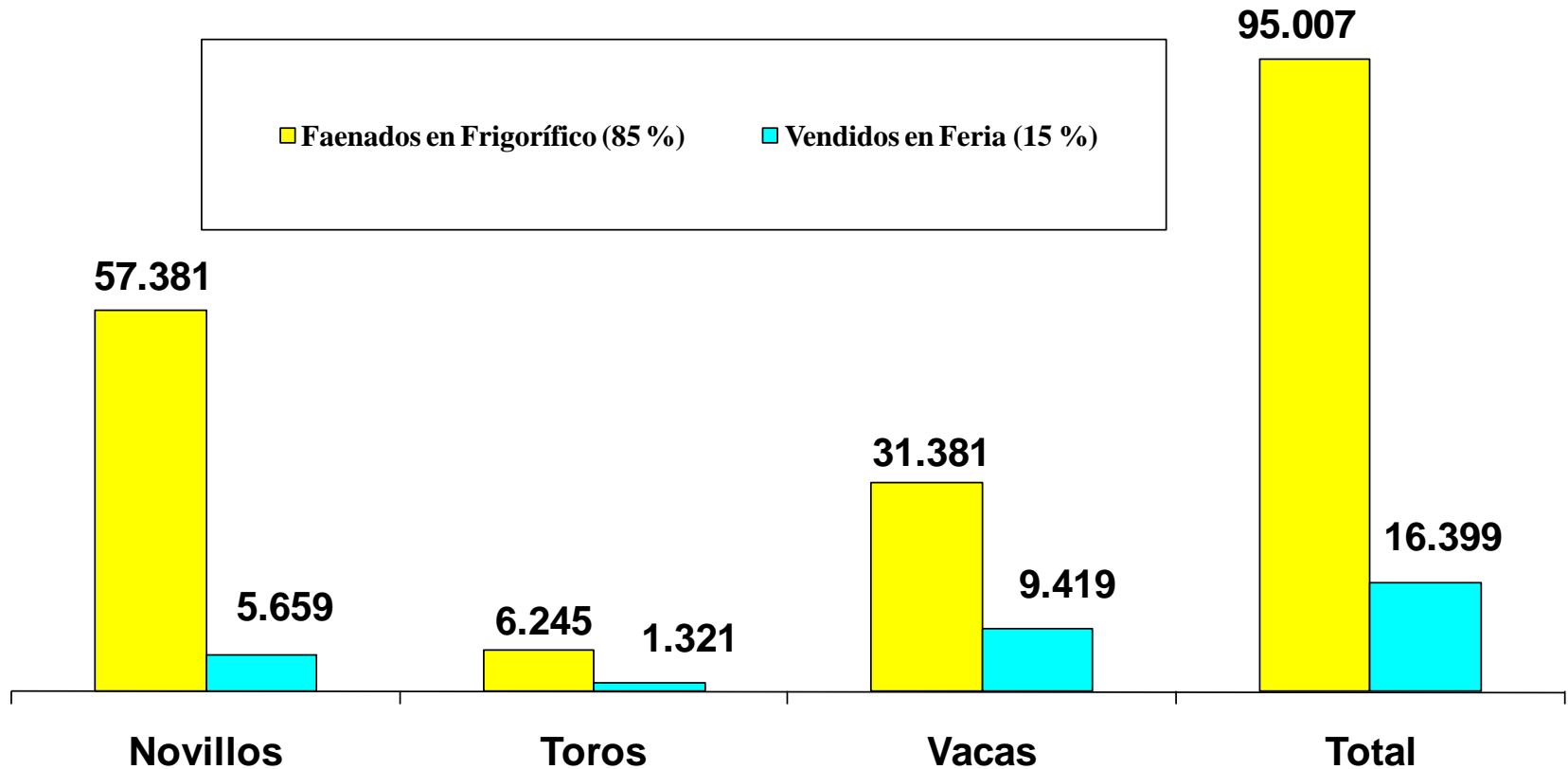
Comisión de Carne

Asociación Rural del Paraguay

Total de Animales Comercializados en el Año (desde 01/01/10 hasta el 31/01/10)				
Faena y Ventas	Frigorífico	Feria	Total	% Categoría
Novillos	57.381	5.659	63.040	56%
Toros	6.245	1.321	7.566	7%
Vacas	31.381	9.419	40.800	37%
Total	95.007	16.399	111.406	100%
% Participación	85%	15%	100 %	
* Observación: Existe una superposición de datos imposible de determinar.				

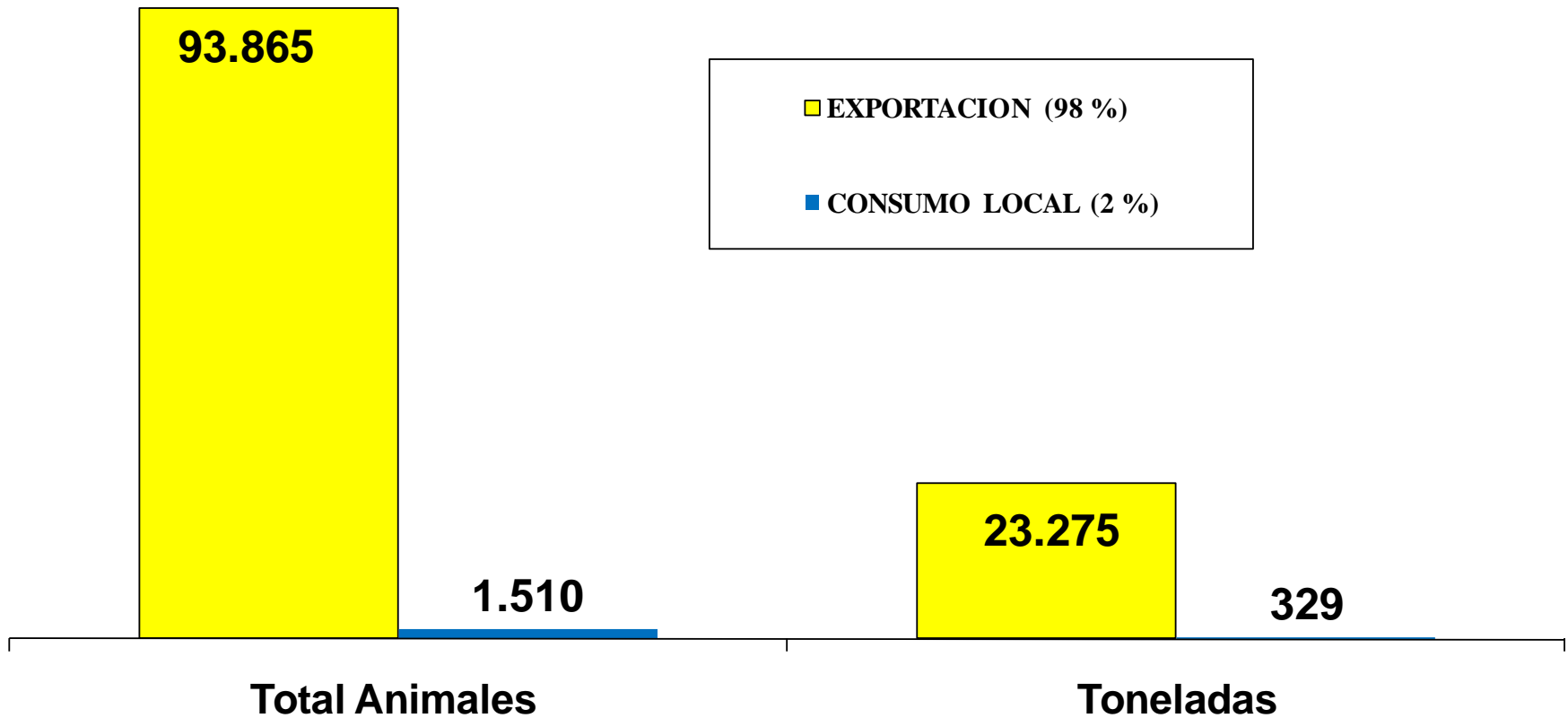
Comisión de Carne Asociación Rural del Paraguay

Comparativo del movimiento de Hacienda en Frigoríficos y Ferias hasta el mes de Enero del 2010



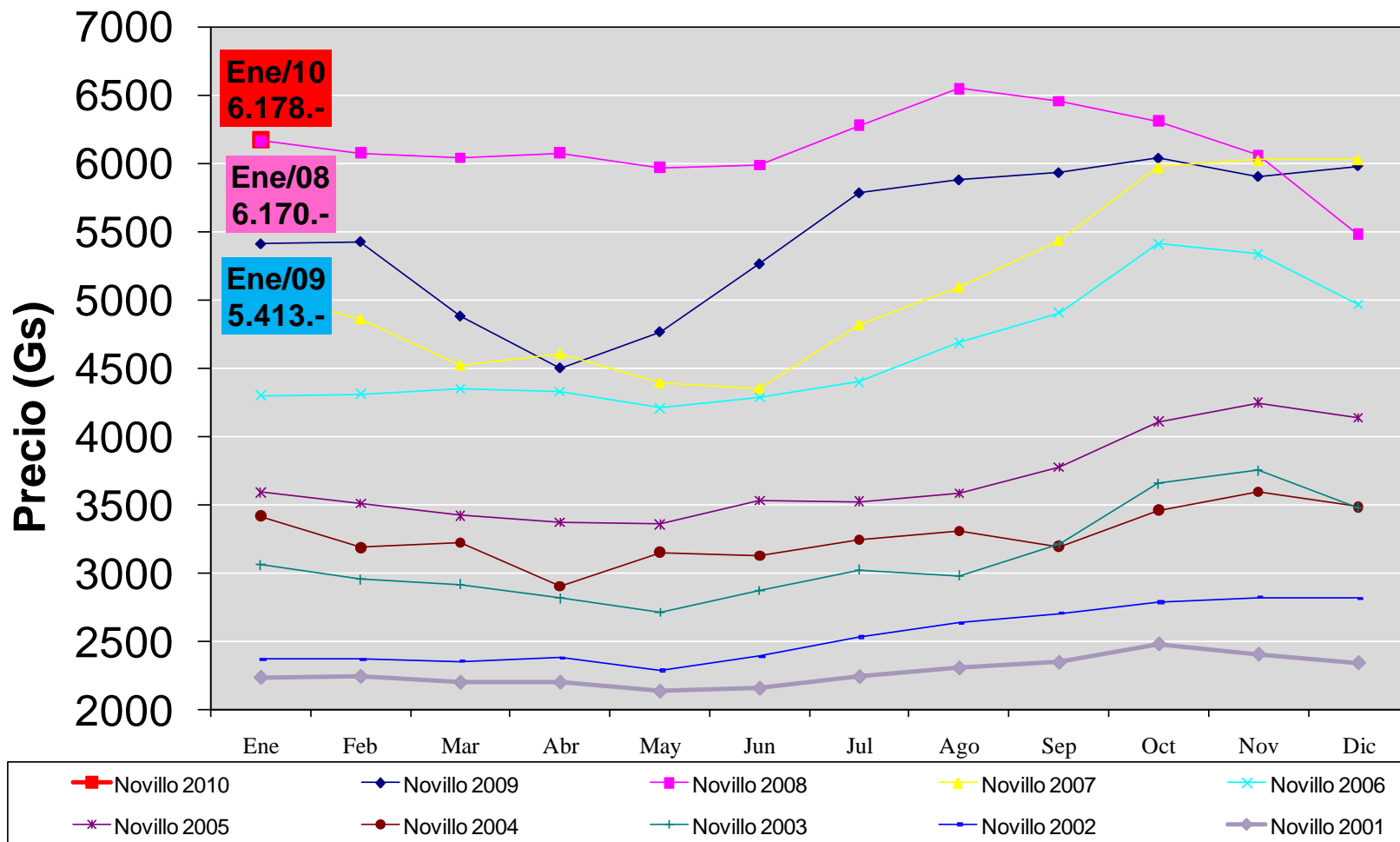
Comisión de Carne Asociación Rural del Paraguay

Destino, Animales y Toneladas de Carne de la Faena de Frigoríficos, en el mes de Enero del 2010



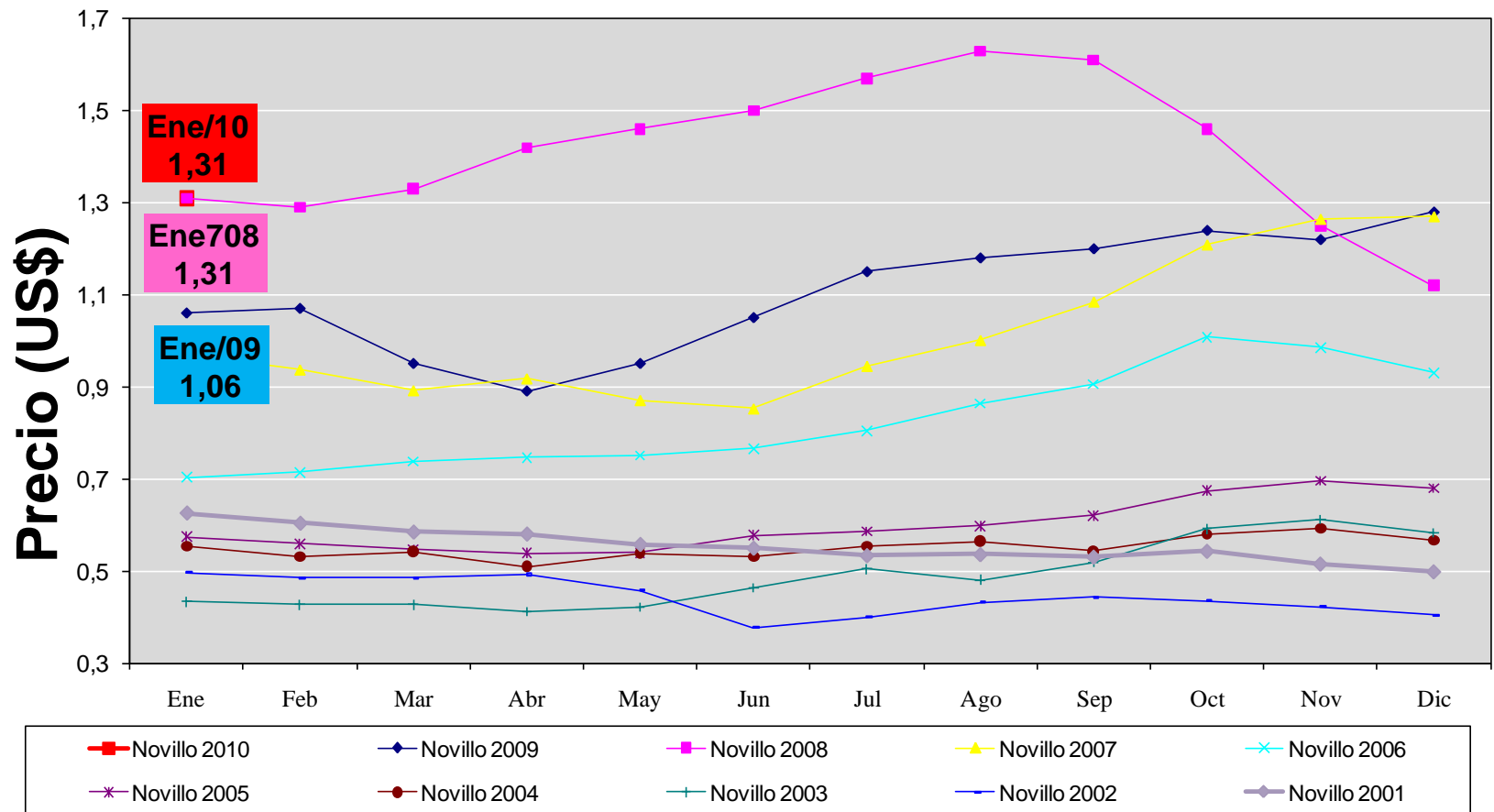
Comisión de Carne Asociación Rural del Paraguay

Precio del Novillo en Feria desde el 2001 a Enero del 2010
(Precio Promedio de Enero del 2010 = 6.178.- Gs./Kg./PV.)



Comisión de Carne Asociación Rural del Paraguay

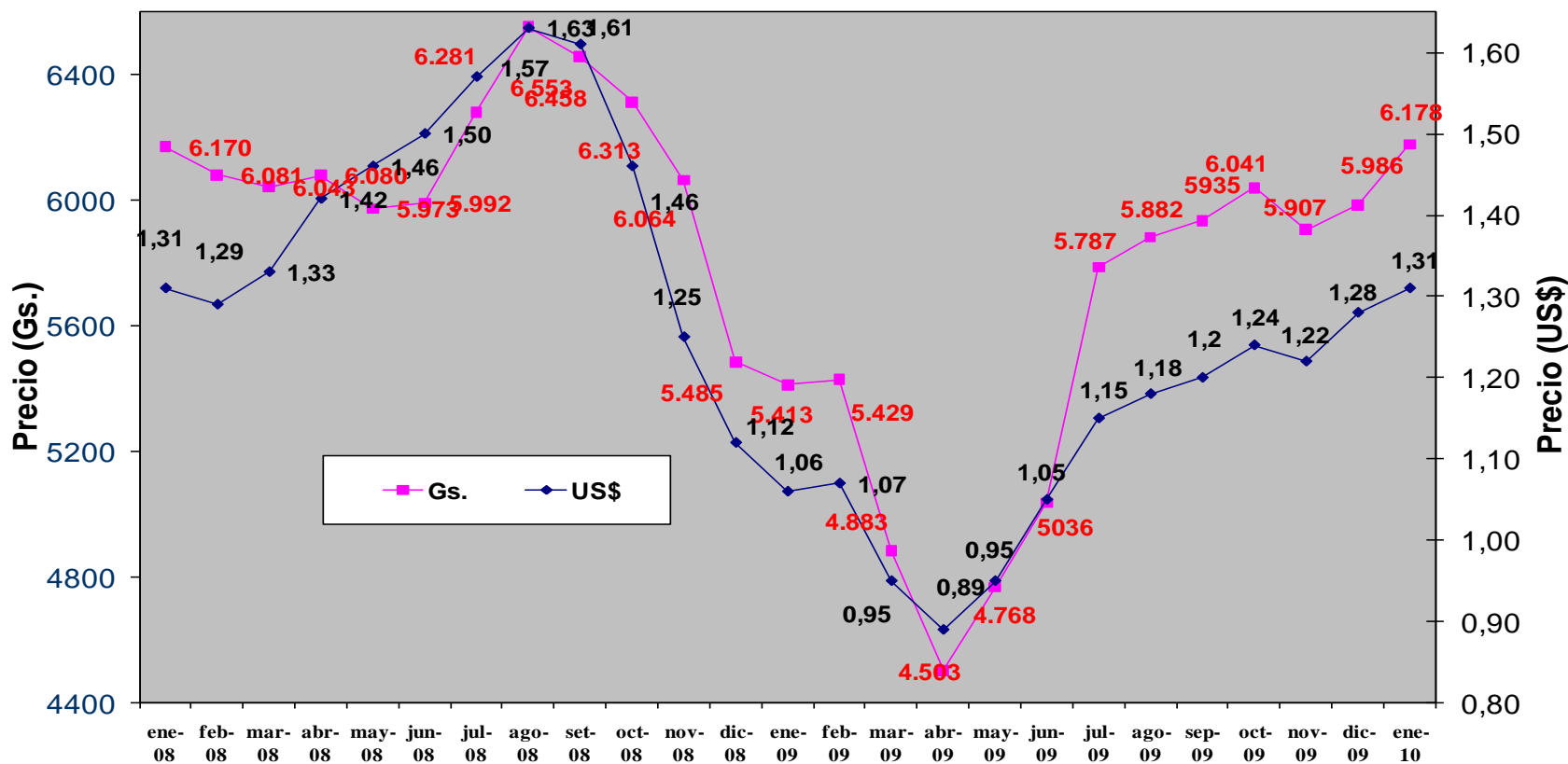
Precio del Novillo en Feria desde el 2001 a Enero del 2010
(Precio Promedio de Enero el 2010 = 1,31 US\$./Kg./PV.)



Comisión de Carne

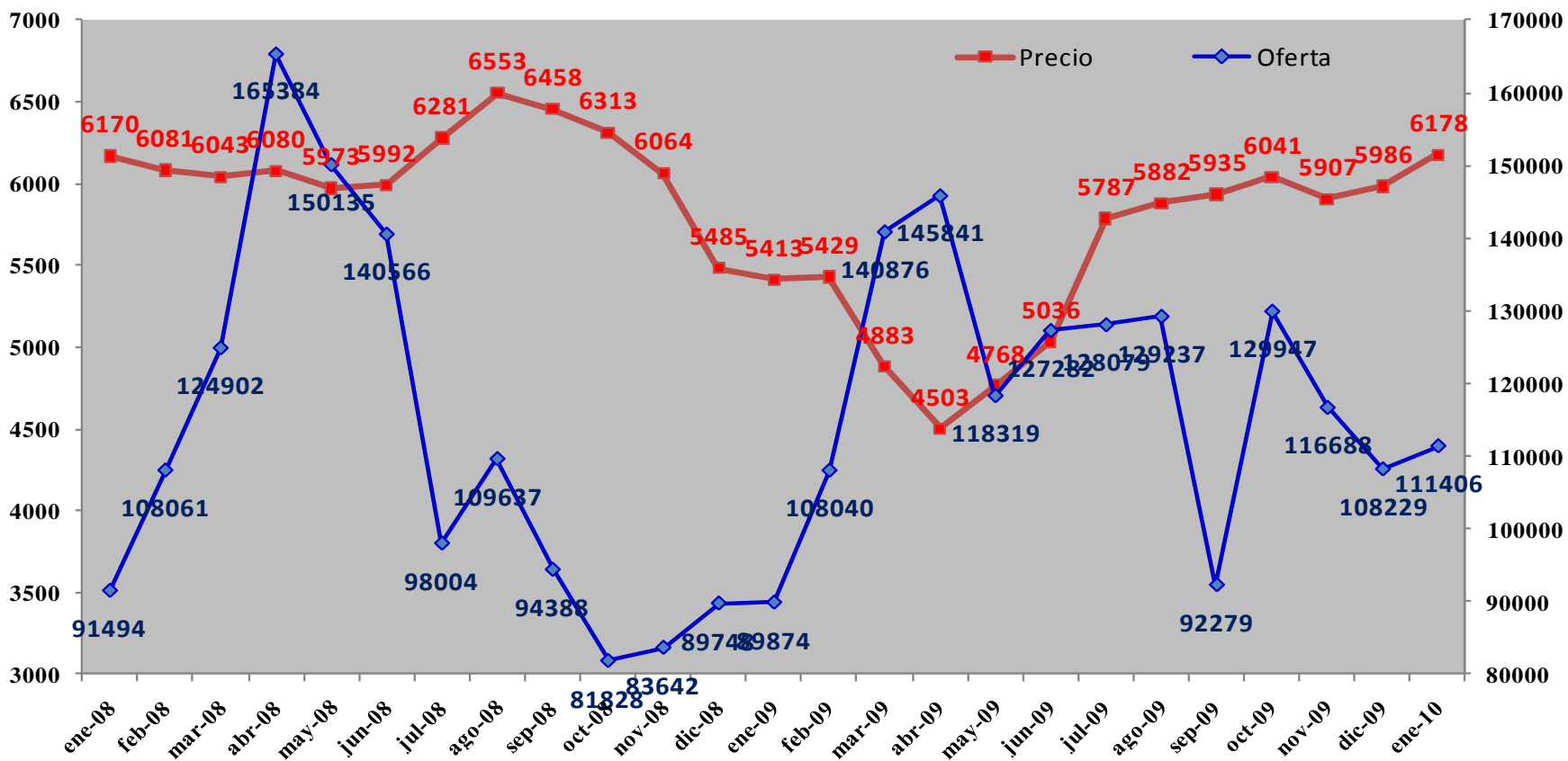
Asociación Rural del Paraguay

Precio Promedio de Novillos en Fiera desde Enero del 2008 a Enero del 2010.
(Guaraníes y Dólares Americanos)



Comisión de Carne Asociación Rural del Paraguay

Precio vs Oferta desde Enero del 2008 a Enero del 2010



Comisión de Carne
Asociación Rural del Paraguay

GRACIAS